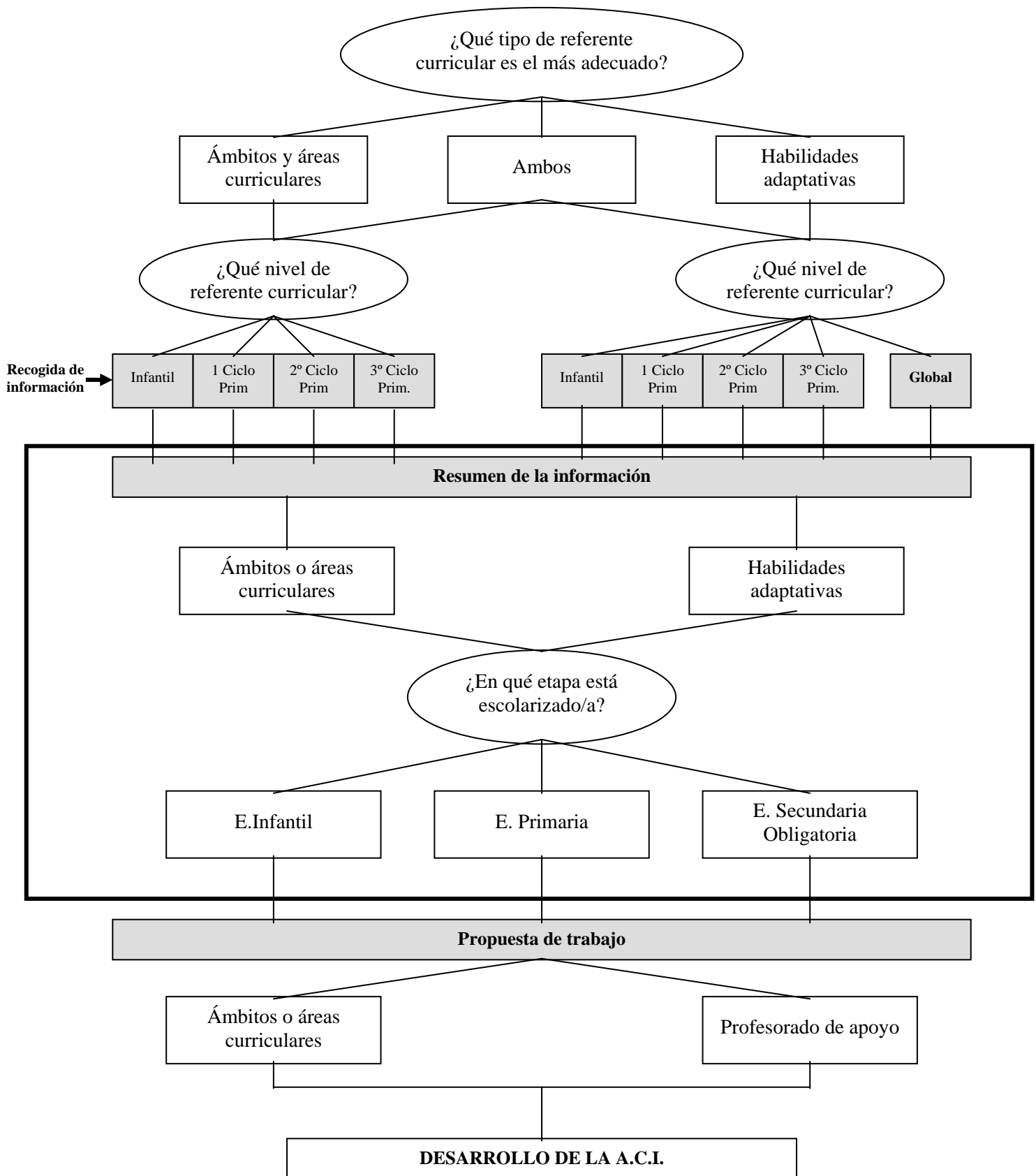

INSTRUMENTOS DE RECOGIDA DE LA INFORMACIÓN DE LA EVALUACIÓN DE LA COMPETENCIA CURRICULAR

Recogida de la información de la evaluación con referente de la etapa de Educación Infantil
Recogida de la información de la evaluación con referente de la etapa de Educación Primaria

Esquema general de la evaluación curricular



Recogida de la información obtenida en las pruebas de evaluación de la Competencia Curricular y de la competencia en las diferentes habilidades adaptativas.

Estos instrumentos tienen la función de ayudar a resumir la información recogida a través de los instrumentos anteriores.

Para este grupo se han elaborado las siguientes hojas de registro:

A.- Instrumento de recogida de la evaluación curricular cuyo referente es el Currículo de Educación Infantil que, a su vez se divide en dos:

- Instrumento de recogida de la información organizada teniendo en cuenta los ámbitos curriculares.
- Instrumentos de recogida de información organizada en función de las categorías de las habilidades adaptativas.

B.- Instrumentos de recogida de evaluación curricular cuyo referente es el currículo de cada uno de los ciclos de Educación Primaria y que a su vez se subdivide en dos:

- Instrumento de recogida de la información organizada teniendo en cuenta las áreas del currículo de Primaria.
- Instrumento de recogida de la información organizada en función de las categorías de las habilidades adaptativas.

No se puede olvidar que todo este proceso de evaluación de la competencia curricular tiene el sentido de situar al alumnado en su nivel competencial actual para poder definir la propuesta de intervención curricular que se va a trabajar en un periodo dado (puede pensarse un ciclo, al ubicarnos en la elaboración de la A.C.I.)

Debido a lo anterior, al recoger la información de los instrumentos anteriores vamos a poder hacernos una idea de cuáles son los aspectos que se necesitan trabajar con un alumno o alumna concreta. Además vamos a analizar cuáles de ellos son más prioritarios.

En resumen, en estas hojas de registro se recogen los aspectos a trabajar que se han seleccionado en los instrumentos anteriores, se establecen prioridades de intervención y se justifican éstas.

Como se ha indicado esta recogida se puede hacer siguiendo dos modalidades:

- Por ámbitos (Infantil) o áreas (Primaria)
- Por habilidades adaptativas.

A

***INSTRUMENTOS DE RECOGIDA DE LA INFORMACIÓN DE LA
EVALUACIÓN DE LA COMPETENCIA CURRICULAR***

Evaluación con referente de la etapa de Educación Infantil

*Ámbitos Curriculares
Habilidades Adaptativas*

INSTRUMENTOS DE RECOGIDA DE LA INFORMACIÓN DE LA EVALUACIÓN DE LA COMPETENCIA CURRICULAR

Educación Infantil

Ámbitos Curriculares

RECOGIDA DE LA INFORMACIÓN. EDUCACIÓN INFANTIL: ÁMBITOS CURRICULARES

ÁMBITO	Aspectos a trabajar	Prioridades	Justificación de prioridades
<p style="text-align: center;">Identidad y autonomía personal</p>			
<p style="text-align: center;">Conocimiento del medio físico y social</p>			

ÁMBITO	Aspectos a trabajar	Prioridades	Justificación de prioridades
Conocimiento del medio físico y social			
Comunicación y representación			

***RECOGIDA DE LA INFORMACIÓN DE LA EVALUACIÓN DE LA
COMPETENCIA CURRICULAR***

Educación Infantil

Habilidades Adaptativas

RECOGIDA DE LA INFORMACIÓN. EDUCACIÓN INFANTIL: HABILIDADES ADAPTATIVAS

BLOQUE	Aspectos a trabajar	Prioridades	Justificación de prioridades
1. Comunicación			
2. Auto-cuidado.			
3. Habilidades de vida en el hogar.			

BLOQUE	Aspectos a trabajar	Prioridades	Justificación de prioridades
4. Habilidades sociales.			
5. Utilización de la comunidad.			
6. Auto-dirección.			

BLOQUE	Aspectos a trabajar	Prioridades	Justificación de prioridades
7. Salud y seguridad.			
9. Ocio y Tiempo libre.			

B

***INSTRUMENTOS DE RECOGIDA DE LA INFORMACIÓN DE LA
EVALUACIÓN DE LA COMPETENCIA CURRICULAR***

Recogida de la información de la evaluación con referente de la etapa de Educación Primaria

*Áreas Curriculares
Habilidades Adaptativas*

***RECOGIDA DE LA INFORMACIÓN DE LA EVALUACIÓN DE LA
COMPETENCIA CURRICULAR***

Evaluación con referente de la etapa de Educación Primaria

Áreas Curriculares

RECOGIDA DE LA INFORMACIÓN. EDUCACIÓN PRIMARIA: ÁREAS CURRICULARES

AREA	Aspectos a trabajar	Prioridades	Justificación de prioridades
Primera Lengua escolar			
Segunda lengua escolar			
Matemáticas			

AREA	Aspectos a trabajar	Prioridades	Justificación de prioridades
Conocimiento del medio natural y social			
Educación artística y musical			
Educación física			

B

***INSTRUMENTOS DE RECOGIDA DE LA INFORMACIÓN DE LA
EVALUACIÓN DE LA COMPETENCIA CURRICULAR***

Evaluación con referente de la etapa de Educación Primaria

Habilidades adaptativas

RECOGIDA DE LA INFORMACIÓN. EDUCACIÓN PRIMARIA: HABILIDADES ADAPTATIVAS

BLOQUE	Aspectos a trabajar	Prioridades	Justificación de prioridades
1. Comunicación			
2. Auto-cuidado			
3. Habilidades de vida en el hogar			

BLOQUE	Aspectos a trabajar	Prioridades	Justificación de prioridades
4. Habilidades sociales			
5. Utilización de la comunidad			
7. Salud y seguridad			

BLOQUE	Aspectos a trabajar	Prioridades	Justificación de prioridades
9. Ocio y Tiempo libre			

