

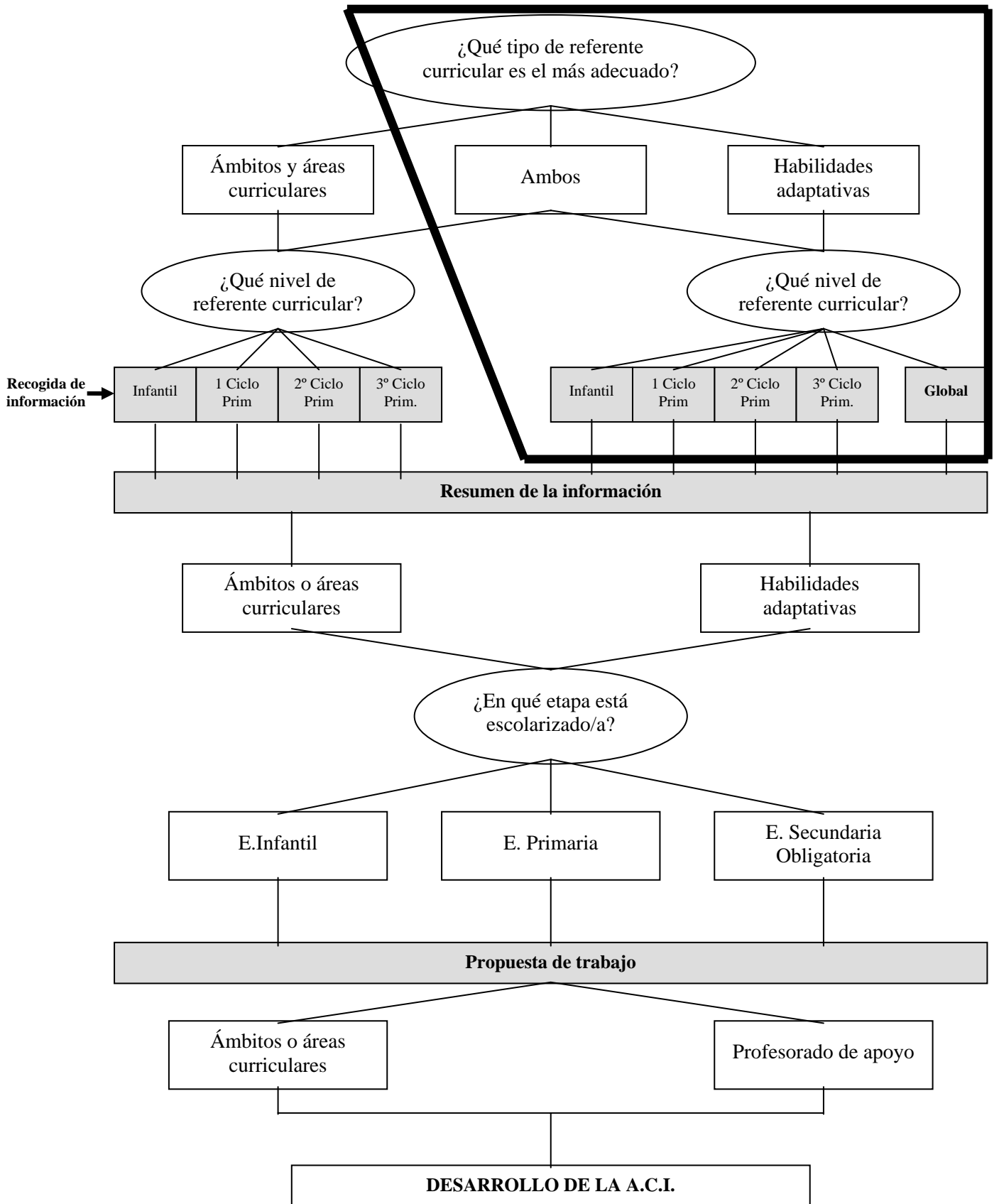
---

# ***EVALUACIÓN DE LAS HABILIDADES ADAPTATIVAS***

*de la etapa de Educación Infantil.  
del Primer Ciclo de Educación Primaria.  
del Segundo Ciclo de Educación Primaria.  
Del Tercer Ciclo de Educación Primaria.*

---

## Esquema General: fase correspondiente a la evaluación de habilidades adaptativas



## *Pruebas de evaluación de la competencia en las habilidades adaptativas*

**Este instrumento se centra en las habilidades adaptativas, es decir, el currículo no se organiza por ámbitos o áreas sino por habilidades adaptativas.**

Se ha elaborado un cuadro de recogida de las habilidades adaptativas que se trabajan en cada uno de los ciclos. En este caso el orden se ha realizado en función del tipo de habilidad.

Este instrumento tiene la utilidad de poder analizar y planificar el trabajo para garantizar la realización de actividades conducentes al logro de las habilidades adaptativas en:

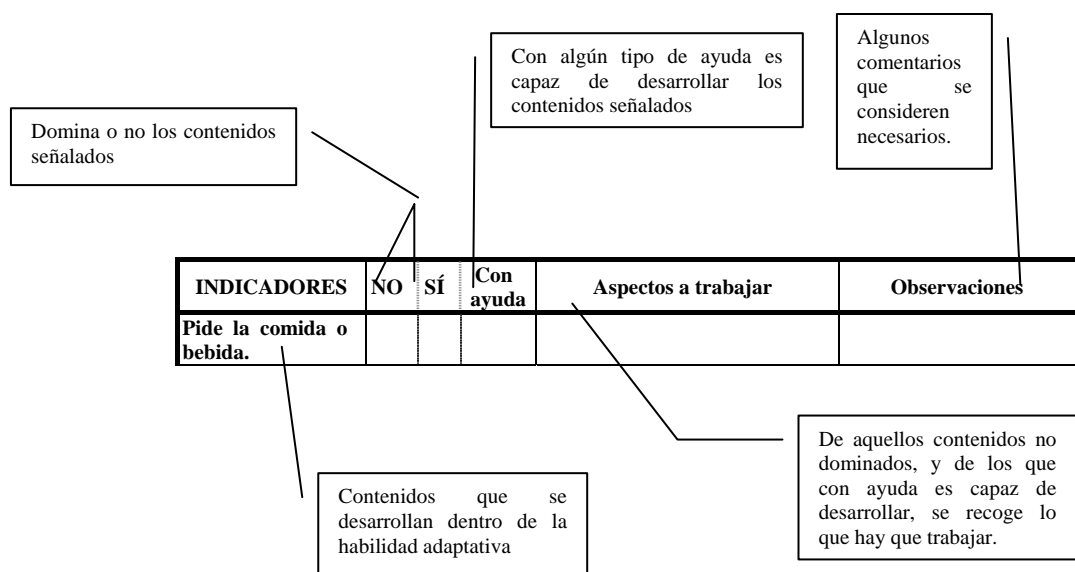
- Educación Infantil.
- Primer ciclo de Educación Primaria.
- Segundo ciclo de Educación Primaria.
- Tercer ciclo de Educación Primaria.

Cada hoja de registro está compuesta por tres apartados (ver esquema 2):

- El primero, como en el instrumento anterior, recoge tanto la realización o no de una habilidad adaptativa, como si el alumno o alumna es capaz de hacerlo con ayuda.
- El segundo trata de definir los aspectos que hay que trabajar (si fuera preciso) con respecto a una habilidad concreta.
- El tercero está diseñado para recoger las observaciones que sean pertinentes.

---

### **Esquema 2.: AUTO-CUIDADO (Educación Infantil)**



---

# ***INSTRUMENTOS PARA EVALUAR LAS HABILIDADES ADAPTATIVAS***

*Evaluación de las habilidades adaptativas (Educación Infantil)*

*Comunicación (1)*

*Autocuidado (2)*

*Habilidades de vida en el hogar (3)*

*Habilidades sociales (4)*

*Utilización de la comunidad (5)*

*Auto-dirección (6)*

*Salud y seguridad (7)*

*Ocio y tiempo libre (9)*

*Trabajo (10)*

---



**HABILIDADES ADAPTATIVAS DE AUTOCUIDADO (2)**

INDICADORES	NO	SÍ	Con Ayuda	Aspectos a trabajar	Observaciones
<b>A. GENERAL</b>					
Identifica necesidades básicas generales (hambre, sueño, higiene, juego...).					
<b>B. ALIMENTACIÓN</b>					
Pide la comida o bebida.					
Acepta variedad de comidas.					
Distingue lo comestible de lo no comestible.					
Coge y come alimentos por sí mismo.					
Domina las habilidades manipulativas básicas para la alimentación en situaciones de juego: come, sirve comida y bebida, da de comer a otros...					
Domina las habilidades manipulativas básicas para la alimentación en situaciones de la vida cotidiana: come alimentos sólidos, líquidos y semilíquidos.					
Se sirve comida y bebida.					
Utiliza correctamente utensilios para la alimentación: cuchara, tenedor, vaso...					
Colabora en tareas sencillas, preparación de comidas sencillas, vestido...					
Corta comidas blandas con cuchillo (salchichas, croquetas...)					
<b>C. ASEO E HIGIENE</b>					
Controla esfínteres.					
Expresa su necesidad de utilizar el aseo.					

INDICADORES	NO	SÍ	Con Ayuda	Aspectos a trabajar	Observaciones
<b>C. ASEO E HIGIENE</b>					
Identifica las dependencias y utensilios para lavarse la cara, las manos, cepillarse los dientes...					
Utiliza adecuadamente los elementos del baño.					
Pide ir al servicio cuando lo necesita.					
Utiliza los hábitos de higiene y aseo aprendidos (lavarse las manos antes de comer, tirar de la cadena en el W.C., usar el pañuelo, usar la servilleta...).					
Regula sus necesidades básicas: controla esfínteres.					
Coordina las habilidades básicas para el aseo personal: se lava las manos, la cara, los dientes...					
Utiliza correctamente utensilios para la vida cotidiana: peine, jabón, cepillo de dientes.					
<b>D. VESTIDO</b>					
Coordina y controla habilidades manipulativas básicas para el cuidado personal: ata y desata prendas con velcro, con cremallera, botones, etc.					
Ayuda cuando le desvisten y le visten.					
Se viste poniéndose botones y cremalleras.					
Se viste y desviste solo (se pone la bata, se abrocha...).					
Identifica y utiliza la ropa de acuerdo con el tiempo atmosférico.					
Distingue lo comestible de lo no comestible.					
Realiza las rutinas relacionadas con el control de esfínteres, la higiene, la alimentación.					

**HABILIDADES ADAPTATIVAS DE VIDA EN EL HOGAR (3)**

INDICADORES	NO	SÍ	Con Ayuda	Aspectos a trabajar	Observaciones
<b>A. GENERAL</b>					
Conoce las dependencias de su casa y su función.					
Pone y quita la mesa con indicaciones o ayuda.					
Realiza compras sencillas que se le encargan (en tiendas conocidas y cerca de casa).					
Se prepara un bocadillo.					
Se prepara un cola-caó.					
Identifica y combina la ropa adecuada a la situación climatológica.					
Recoge su ropa.					



**HABILIDADES ADAPTATIVAS: HABILIDADES SOCIALES (4)**

INDICADORES	NO	SÍ	Con Ayuda	Aspectos a trabajar	Observaciones
<b>A. GENERAL</b>					
Capta los sentimientos y emociones de otras personas en situaciones reales.					
Llama a las personas por su nombre.					
Expresa los sentimientos que le producen historias contadas, personajes de películas, etc.					
Expresa sentimientos de los demás: personas, personajes de cuentos, etc.					
Puede ponerse en el lugar de otra persona con ayudas.					
Responde adecuadamente a los sentimientos de los demás.					
Expresa sus gustos y sensaciones.					
Respeto y sigue las normas convenidas en los contextos habituales.					
Identifica en sí mismo estados de ánimo: de alegría, tristeza, enfado, felicidad...					
Imita la actitud de aceptación y respeto de los adultos ante las diferencias entre las personas.					
Identifica estados de ánimo en los demás: de alegría, tristeza, enfado, felicidad...					
Expresa malestar, alegría, etc. según las diferentes situaciones.					
Demuestra asertividad en la relación con los demás.					
Puede mostrar y expresar verbalmente sus sensaciones, sentimientos o estados de ánimo.					
Utiliza diferentes gestos y movimientos para expresar sensaciones, sentimientos o estados de ánimo.					
<b>B. ESCUELA</b>					
Comparte y muestra interés por las actividades que realizan los demás.					
Respeto turnos en los diálogos.					

INDICADORES	NO	SÍ	Con Ayuda	Aspectos a trabajar	Observaciones
<b>B. ESCUELA</b>					
Respetar turnos en los juegos tal como se haya acordado.					
Acepta la responsabilidad de la tarea que le corresponde dentro del grupo.					
Colabora y participa activamente como miembro de un grupo.					
Habla a menudo con las compañeras y compañeros.					
Respetar y acepta las diferencias entre las personas (actitud ante compañeros de integración...).					
Realiza tareas en común con otras compañeras y compañeros.					
Colabora en el establecimiento de normas de convivencia.					
Acepta tener que esperar su turno y respeta el turno de los demás.					
Respetar a las personas adultas, a las niñas y niños de la escuela.					
Respetar el material escolar común.					
Atiende y respeta las actividades que realizan sus compañeros.					
Comparte y muestra interés por las actividades que realizan los demás.					
Sigue normas sociales: saludar, despedirse, no empujar, entrar despacio, etc.					
Respetar normas y reglas en el juego.					
Colabora y participa como miembro de un grupo.					
Conoce los niños y niñas de su aula, sus nombres y algunas características de su vida familiar.					
Conoce las personas de la escuela más significativas, sus nombres y ocupación.					
Identifica a algunas niñas y niños como amigas y amigos.					
Comparte y muestra interés en las actividades que realizan los demás.					
Consuela a un compañero o compañera si está afligido.					
Colabora en las tareas que se le asignan en la medida de sus posibilidades (en el vestido, en la organización del aula...).					
Colabora en las tareas de grupo.					
Respetar las reglas de los juegos con compañeros/as.					

INDICADORES	NO	SÍ	Con Ayuda	Aspectos a trabajar	Observaciones
<b>B. ESCUELA</b>					
Toma en consideración las aportaciones e ideas de los demás.					
<b>C. FAMILIA</b>					
Contesta a preguntas sobre su vida, lo que hace en familia, etc.					
Conoce y sabe explicar datos de su biografía familiar: componentes, lugar de residencia, ocupación, celebraciones familiares habituales, amigos, etc., identificando su lugar en la misma.					
Comprende y sabe explicar las relaciones de familia habituales en su entorno.					
Conoce los nombres y ocupación de sus familiares próximos.					
<b>D. COMUNIDAD</b>					
Imita roles sociales cercanos.					
Sabe comportarse en fiestas (cumpleaños, actividades de teatro...).					
Sabe comportarse en grandes aglomeraciones: celebraciones populares, Carnavales, Olentzero, etc.					
Utiliza formas básicas de relación y convivencia social (saludos, agradecimiento, petición de perdón, de solicitud y ofrecimiento de ayuda...).					

**HABILIDADES ADAPTATIVAS DE UTILIZACIÓN DE LA COMUNIDAD (5)**

INDICADORES	NO	SÍ	Con Ayuda	Aspectos a trabajar	Observaciones
<b>A. GENERAL</b>					
Reconoce la función que desempeñan los distintos servicios de la comunidad: tiendas, hospitales, bomberos, etc.					
Identifica las diversas tiendas y lo que venden en ellas.					
Identifica establecimientos y servicios relacionados con el consumo, la sanidad, el ocio y la cultura.					
Conoce servicios de comunicación (correos, teléfono...).					
Sabe llamar por teléfono (a alguien muy conocido).					
Conoce distintos medios de transporte y su función.					
Conoce e identifica los medios de transporte que necesita en diferentes traslados.					
Conoce y respeta las normas elementales de circulación vial.					
Conoce las normas para el cuidado del entorno a su nivel: no tirar papeles en el patio, no tirar residuos por el water, contaminación del humo...					
Cuida las dependencias del centro escolar: el patio, los servicios, el aula, etc.					
Sabe comportarse en lugares públicos.					
Pide ayuda cuando lo necesita en situaciones de desenvolvimiento en la comunidad.					
Utiliza de forma autónoma medios audiovisuales sencillos en su tiempo de ocio (vídeo, radio, cassette...).					

**HABILIDADES ADAPTATIVAS AUTODIRECCIÓN (6)**

<b>INDICADORES</b>	<b>NO</b>	<b>SÍ</b>	<b>Con Ayuda</b>	<b>Aspectos a trabajar</b>	<b>Observaciones</b>
Manifiesta su protesta cuando no está de acuerdo.					
Hace valer su opinión en actividades conjuntas.					
Exige ante los demás sus pertenencias, juegos, etc.					
Elige según sus gustos entre diferentes juegos, materiales...					
Elige entre 2 ó 3 alternativas que se le presentan.					
Elige entre 2 ó 3 alternativas que él define, valorando ventajas e inconvenientes.					
Identifica y elige según sus gustos.					
Manifiesta sus preferencias.					
Sabe recurrir a otra persona para solicitar ayuda.					
Hace compras sencillas de forma autónoma: golosinas, etc. (en tiendas conocidas y cerca de casa).					
Pide ayuda para continuar o abandonar la tarea cuando tiene una dificultad.					
Ayuda espontáneamente a quién piensa que lo necesita (abrocha botones de un niño...).					
Da sus opiniones y acepta las de los demás.					
Muestra independencia del adulto para resolver determinados problemas.					
Pide ayuda si lo necesita.					
Defiende sus derechos y respeta los de los demás en el grupo.					
Reconoce sus límites y valora positivamente sus posibilidades (ayuda a los demás y pide ayuda cuando lo necesita).					
Llama a la persona idónea cuando necesita algo.					
Ayuda a sus compañeros y compañeras cuando se encuentran con alguna dificultad.					
Pide ayuda a sus compañeros y compañeras cuando se encuentra con alguna dificultad.					
Busca actividades o pregunta ¿qué puedo hacer?					
Inicia actividades espontáneamente.					
Termina las tareas propuestas por iniciativa propia.					
Busca al adulto para ayudar a un compañero o compañera.					
Ayuda a personas que lo precisan.					

INDICADORES	NO	SÍ	Con Ayuda	Aspectos a trabajar	Observaciones
En los trabajos colectivos es capaz de reclamar, manifestar su desacuerdo, protestar, hacer valer su opinión...					
Reconoce sus propios límites y valora positivamente sus posibilidades.					
Se le puede responsabilizar de actividades adecuadas a su nivel: ir de la escuela a casa, autobús escolar, ir a la tienda cercana...					
Llama a las personas idóneas para buscar ayuda en situación de peligro.					
Elige entre dos o tres alternativas que se le presentan.					
Elige entre dos o tres alternativas que él define.					
Respetar los horarios habituales: comida, recreo, autobús...					
Elige entre 3 ó 4 juegos que se le presentan.					
Busca por sí mismo tareas para realizar.					
Cuando se han acabado las actividades, pregunta: "¿qué puedo hacer?"					
Busca alternativas para resolver situaciones conflictivas.					
Busca la ayuda adecuada para resolver un problema.					
Demuestra asertividad en situaciones adecuadas: pedir, exigir, reclamar, hacer valer su opinión...					

**HABILIDADES ADAPTATIVAS DE SALUD Y SEGURIDAD (7)**

INDICADORES	NO	SÍ	Con Ayuda	Aspectos a trabajar	Observaciones
Toma medidas de autoprotección en casa, escuela...					
Toma medidas de autoprotección en la calle: respeta el semáforo, las aceras...					
Localiza y nombra dónde le duele.					
Respetar las normas de seguridad al usar los utensilios más comunes.					
Identifica y expresa dolores.					
Entiende que un extraño le puede dañar.					
Espontáneamente se preocupa por la seguridad de los demás.					
Cuida sus posesiones: abrigo, gafas...					
Evita lugares potencialmente peligrosos.					
Identifica y evita situaciones de riesgo y peligro (cerrar grifos, no comer plastilina, conoce los enchufes...).					
Previene accidentes: cierra grifos, no utiliza cerillas...					
Conoce algunas normas básicas de salud (no es saludable comer muchos caramelos, se debe comer pausadamente, beber cuando no hay alimentos en la boca...).					
Conoce los servicios de urgencia (bomberos, policía...).					
Sabe elegir entre actividades saludables y no saludables.					
Evita lugares potencialmente peligrosos.					
Respetar normas de seguridad.					
Resuelve problemas en situaciones conocidas.					

**HABILIDADES ADAPTATIVAS DE OCIO Y TIEMPO LIBRE (9)**

INDICADORES	NO	SÍ	Con Ayuda	Aspectos a trabajar	Observaciones
Disfruta con las actividades de ocio en grupo.					
Utiliza en sus juegos piezas de construcciones y de manipulación.					
Participa con gusto y activamente en las fiestas populares o algunos actos culturales de su entorno.					
Se entretiene y organiza juegos en su tiempo libre.					
Utiliza los columpios.					
Utiliza el tobogán.					
Utiliza el triciclo.					
Utiliza la bicicleta (con ruedas laterales, sin ruedas laterales...).					
Conoce servicios de ocio (cine, polideportivo, teatro...).					
En los tiempos de ocio y de actividad libre tiene preferencia por unas actividades frente a otras.					
Le gusta oír canciones y música.					