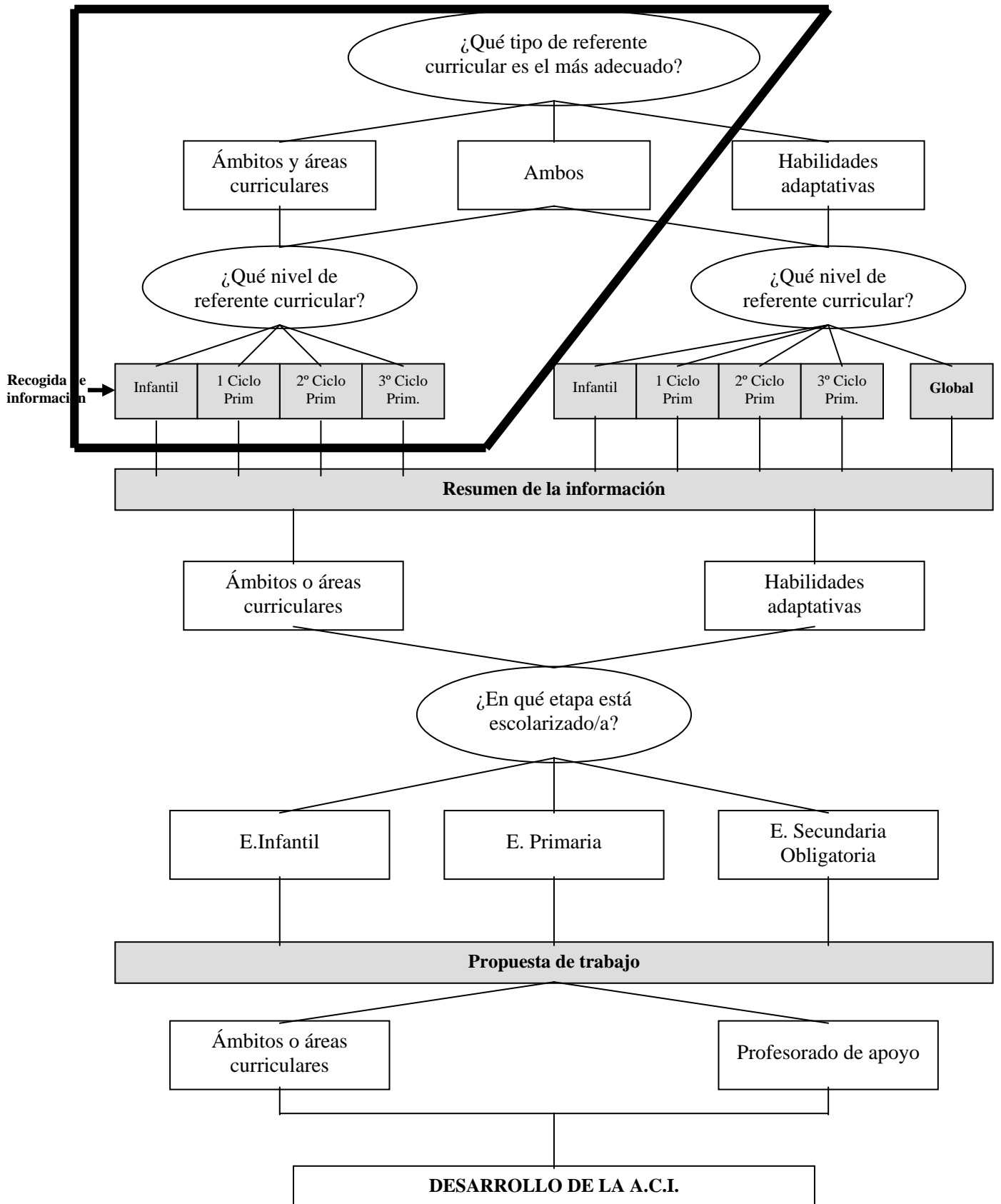

EVALUACIÓN DE LA COMPETENCIA CURRICULAR

de la etapa de Educación Infantil.

de la etapa de Educación Primaria.

Esquema General: fase correspondiente a la evaluación curricular



Pruebas para la evaluación de la competencia curricular organizadas por ámbitos en Ed. Infantil y áreas en Ed. Primaria

Se han elaborado dos instrumentos para evaluar la competencia curricular del alumnado, una con referente en la Educación Infantil y la otra en Educación Primaria

El primero de ellos está estructurado en los ámbitos de conocimiento en que se organiza en currículo de la Educación Infantil:

- Identidad y autonomía personal
- Conocimiento del medio físico y social
- Comunicación y representación.

El segundo por las áreas curriculares de los tres ciclos que conforman la Educación Primaria:

- Primera lengua escolar
- Segunda lengua escolar
- Conocimiento del medio
- Matemáticas
- Educación artística y musical
- Educación física.

Estos instrumentos recogen diferentes indicadores extraídos de los criterios de evaluación de la etapa de educación infantil y de los ciclos de la etapa de educación primaria.

Los criterios de evaluación utilizados como referencia tanto en Educación Infantil como en Primaria han sido los elaborados por el Instituto para el Desarrollo Curricular y la Formación del Profesorado del País Vasco (CEI-IDC) con asesoras y asesores de los Centros de Orientación Pedagógica, y publicado por el Departamento de Educación con el nombre: “Proyecto Curricular de Educación Infantil y Educación Primaria”.

Se han utilizado dichos criterios de evaluación porque están estructurados por ciclos y por estar publicados en un documento de amplia divulgación. Sin embargo, parece coherente que cada centro adapte los instrumentos a su Proyecto Curricular de Centro.

Para cada uno de los criterios de evaluación se han elaborado una serie amplia de indicadores que desarrollan claramente aspectos ligados al criterio de evaluación, mientras que otros lo hacen de una manera más indirecta.

Para realizar esta diferenciación se han utilizado las siguientes referencias:

- **Letra negrita: indicadores funcionales.**
- *Letra cursiva: indicadores básicos.*
- Letra no cursiva: indicadores complementarios.

Los indicadores funcionales, son aquellos que hacen referencia a una habilidad adaptativa.

Los indicadores básicos, son aquellos que tienen un peso esencial con relación al criterio de evaluación de que se trata.

Los indicadores complementarios, son aquellos que tienen una relación más indirecta con el criterio de evaluación.

Esta diferenciación entre contenidos básicos y complementarios no se ha realizado en educación infantil.

Como se puede observar se ha intentado remarcar indicadores relacionados con habilidades adaptativas, de forma que se puede encontrar cuáles son las que se trabajan de una manera concreta dentro del currículo escolar. El número en negrita se corresponde con el bloque en el que se incluyen:

1. Comunicación
2. Auto-cuidado.
3. Habilidades de vida en el hogar.
4. Habilidades sociales.
5. Utilización de la comunidad.
6. Auto-dirección.
7. Salud y seguridad.
9. Ocio y Tiempo libre.

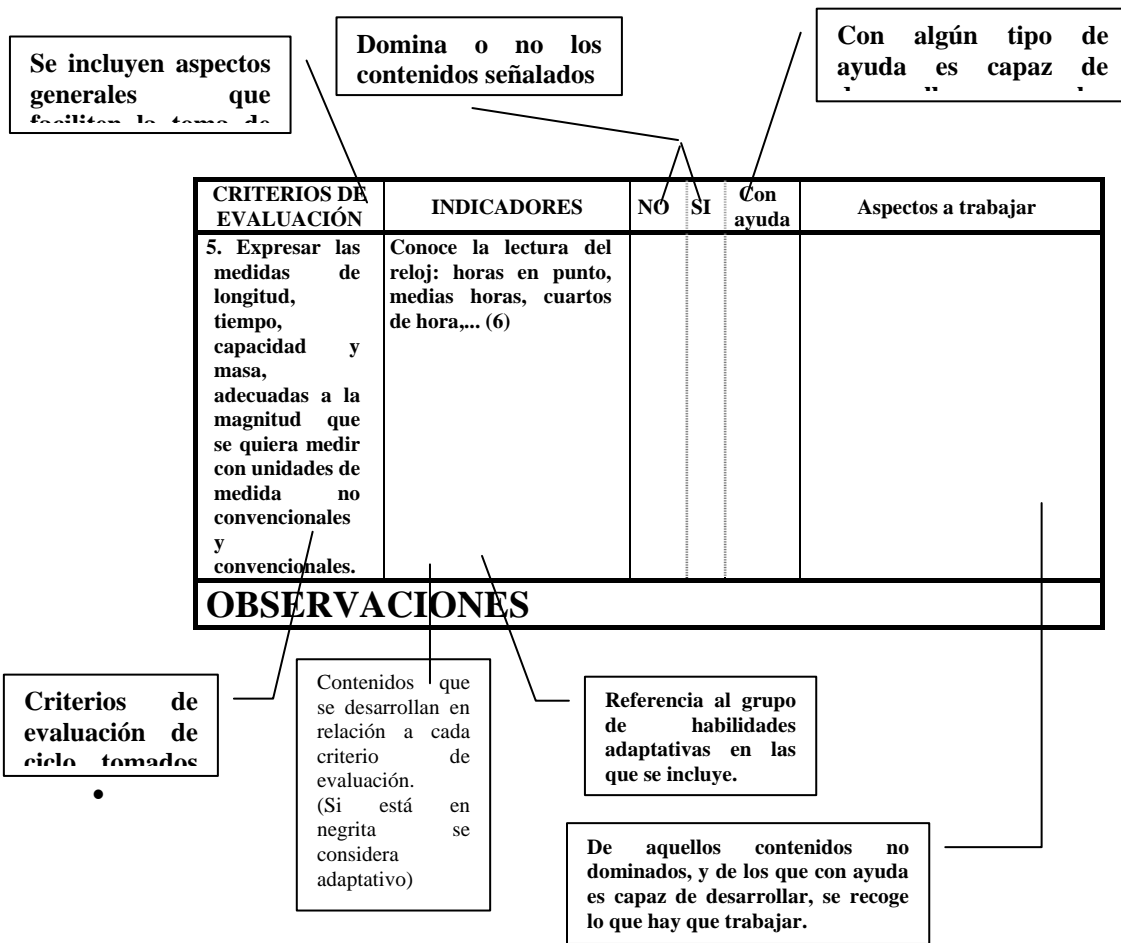
Ejemplo: **“Tiene una actitud de respeto hacia las opiniones que no comparte (4)”**
La letra en negrita son indica que es un indicador de carácter funcional. El número 4 nos informa que este indicador está relacionado con la cuarta habilidad adaptativa es decir, la que hace referencia a las habilidades sociales.

Pensamos que esta diferenciación resulta útil para cuando sea preciso dar prioridad en el trabajo a determinados aspectos. Los indicadores complementarios siempre serán de menor importancia que los funcionales y los básicos sobre todo si se trata de planificar nuestra intervención con el alumnado con necesidades educativas especiales.

Para el análisis de las competencias del alumno o alumna en cada ámbito o área el modelo de ficha que se ha diseñado recoge tres tipos de información (ver esquema 1):

- Una primera sobre la superación o no por parte del alumno o alumna del indicador referido. En este apartado se recoge la posibilidad de incluir aquellos aspectos que están en proceso de aprendizaje, o que, de una manera u otra, son los más cercanos a las posibilidades del alumno o alumna. Esta información se refleja mediante el término “con ayuda” que, así mismo, trata de definir los aspectos en los que las ayudas son eficaces para seguir trabajando.
- La segunda sirve para marcar, en aquellos casos en los que sea preciso, los aspectos a trabajar con un alumno o alumna concretos. La definición de estos campos no se limita a establecer de forma directa que todo alumno o alumna que no haya desarrollado una habilidad deba desarrollarla; en la valoración de aspectos a trabajar se deben incluir criterios de edad cronológica, de necesidades personales, de exigencias del entorno familiar y social, que ayuden a priorizar lo que se va a realizar.
- La tercera, global para cada ámbito o área, se deja para observaciones, donde se recogerán brevemente aquellos aspectos relacionados con la habilidad que parezcan significativos, y que aportan información para las decisiones que se van a tomar.

Esquema 1.: LENGUA CASTELLANA Y VASCA (1er Ciclo de Primaria)



***INDICADORES¹ PARA LA EVALUACIÓN COMPETENCIA
CURRICULAR
de
Educación Infantil***

*Ámbitos:
Identidad y autonomía personal
Conocimiento del medio físico y social
Comunicación y representación*

¹ LETRA NEGRITA: INDICADORES FUNCIONALES

ÁMBITO: IDENTIDAD Y AUTONOMÍA PERSONAL

CRITERIOS DE EVALUACIÓN	INDICADORES	NO	SÍ	Con Ayuda	ASPECTOS A TRABAJAR
1. Reconocer globalmente su imagen corporal. Conocer su propio cuerpo: partes, características y cualidades.	Señala correctamente partes gruesas en sí mismo.				
	Señala correctamente partes gruesas en otros.				
	Señala correctamente detalles del cuerpo (pestañas, cejas, talón...) en sí mismo.				
	Señala correctamente detalles del cuerpo (pestañas, cejas, talón...) en otros.				
	En un dibujo sitúa distintas partes de la cara y del cuerpo.				
	Nombra correctamente las partes visibles y las principales articulaciones de su cuerpo (rodilla, muñeca, codo...).				
	Localiza y nombra dónde le duele (7).				
	Dibuja la figura humana a grandes rasgos con simetría.				
	Dibuja la figura humana con riqueza de detalles.				
	Se reconoce en una fotografía individual o ante un espejo.				
	Reconoce su propia figura en una fotografía familiar, de grupo...				
	Reconoce y responde a su nombre.				
	Conoce algunos de sus datos personales: nombre, edad...				
	Dice su nombre.				
Dice su dirección.					
Conoce su teléfono.					
2. Reconocer y valorar adecuadamente sus propias posibilidades, necesidades y limitaciones.	Identifica necesidades básicas generales (hambre, sueño, higiene, juego...) (2).				
	Reacciona anticipadamente a la comida.				
	Pide la comida o bebida (2).				
	Distingue lo comestible de lo no comestible (2).				
	Coge y come alimentos por sí mismo (2).				
	Pone y quita la mesa con indicaciones o ayuda (3).				
	Identifica en sí mismo estados de ánimo: de alegría, tristeza, enfado, felicidad... (4).				
	Identifica estados de ánimo en los demás: de alegría, tristeza, enfado, felicidad... (4).				
	Pide ayuda si lo necesita (6).				
	Llama a la persona idónea cuando necesita algo (6).				
	Pide ir al water cuando lo necesita (2).				
	Expresa malestar, alegría, etc. Según las diferentes situaciones (4).				
Hace preguntas sobre un tema.					

CRITERIOS DE EVALUACIÓN	INDICADORES	NO	SÍ	Con Ayuda	ASPECTOS A TRABAJAR
2. Reconocer y valorar adecuadamente sus propias posibilidades, necesidades y limitaciones.	Se mueve con autonomía en el espacio cotidiano (txokos, patio, aula...).				
	Observa e imita cuando se encuentra en situaciones o espacios desconocidos.				
	Aprende de la experiencia de los demás para evitar situaciones adversas.				
	Controla sus posibilidades y limitaciones en actividades cotidianas del aula.				
	Toma medidas de autoprotección en casa y en la escuela (7).				
	Toma medidas de autoprotección en la calle: respeta el semáforo, las aceras... (7).				
3. Respetar las características de los demás en diferentes situaciones. Identificar, describir y aceptar diferencias y semejanzas entre las personas.	Capta y describe diferencias y semejanzas entre personas (características de diverso tipo).				
	Respeta y acepta las diferencias entre las personas (actitud ante compañeros de integración...) (4).				
	Imita la actitud de aceptación y respeto de los adultos ante las diferencias entre las personas (4).				
	Reconoce y respeta estéticas personales diferentes.				
	Acepta y reconoce algunas características personales (físicas, de sexo, carácter).				
	Cuida sus objetos personales (no pierde su abrigo, cuida sus gafas...).				
	Cuida las pertenencias de los demás.				
	Reconoce sus límites y valora positivamente sus posibilidades (ayuda a los demás y pide ayuda cuando lo necesita) (6).				
	Comparte y muestra interés en las actividades que realizan los demás				
Consuela a un compañero o compañera si está afligido (4).					
4. Explorar y emplear las propias posibilidades motrices, sensitivas y expresivas en situaciones de juego y de la vida cotidiana.	Regula sus necesidades básicas: controla esfínteres (2).				
	Posee la coordinación y habilidades motrices básicas para la marcha, y carrera.				
	Realiza saltos que le permiten pasar pequeños obstáculos.				
	Tiene coordinación para realizar lanzamientos a diferentes distancias y con fuerza diferente.				
	Tiene una coordinación estática, dinámica y visomotriz suficiente.				
	Es capaz de coordinar su acción con la de los compañeros/as cuando el juego lo requiere.				

CRITERIOS DE EVALUACIÓN	INDICADORES	NO	SÍ	Con Ayuda	ASPECTOS A TRABAJAR
4. Explorar y emplear las propias posibilidades motrices, sensitivas y expresivas en situaciones de juego y de la vida cotidiana.	<p>Colabora en las tareas que se le asignan en la medida de sus posibilidades (en el vestido, en la organización del aula...) (4).</p> <p>Ajusta sus propios movimientos a los diferentes espacios y lugares en los que se desenvuelve.</p> <p>Realiza juegos de circuitos siguiendo las indicaciones.</p> <p>Tiene confianza en sus posibilidades de acción.</p> <p>Utiliza los columpios (9).</p> <p>Utiliza el tobogán (9).</p> <p>Utiliza el triciclo (9).</p> <p>Utiliza la bicicleta (con ruedas laterales, sin ruedas laterales...) (9).</p>				
5. Coordinar y controlar el propio cuerpo tanto en movimiento como en reposo (equilibrio, control postural...).	<p>Coordina y controla habilidades manipulativas básicas para manejar diferentes materiales: rasgar, agarrar, modelar, cortar...</p> <p>Coordina y controla habilidades manipulativas básicas para el cuidado personal: ata y desata prendas con velcro, con cremallera, botones, etc. (2).</p> <p>Coordina las habilidades básicas para el aseo personal: se lava las manos y la cara, se lava los dientes... (2).</p> <p>Tiene un dominio suficiente de las habilidades básicas para la expresión gráfica: sigue líneas con el dedo, con lápiz grueso y fino, rasga siguiendo una línea, corta con tijeras, sigue laberintos...</p>				
6. Utilizar y manejar utensilios y objetos con la adecuada coordinación visomanual	<p>Domina las habilidades manipulativas básicas para la alimentación en situaciones de juego: come, sirve comida y bebida, da de comer a otros... (2).</p> <p>Domina las habilidades manipulativas básicas para la alimentación en situaciones de la vida cotidiana: come alimentos sólidos, líquidos y semilíquidos (2).</p> <p>Se sirve comida y bebida (2).</p> <p>Corta comidas blandas con cuchillo(salchichas, croquetas...) (2).</p> <p>Se prepara un bocadillo (3).</p> <p>Se prepara un cola-cao (3).</p> <p>Utiliza correctamente los utensilios del aula: punzón, utensilios para juego simbólico, instrumentos para expresión gráfica, tijeras...</p> <p>Utiliza correctamente utensilios para la alimentación: cuchara, tenedor, vaso...(2).</p> <p>Utiliza correctamente utensilios para la vida cotidiana: peine, jabón, cepillo de dientes...(2).</p>				

CRITERIOS DE EVALUACIÓN	INDICADORES	NO	SÍ	Con Ayuda	ASPECTOS A TRABAJAR
6. Utilizar y manejar utensilios y objetos con la adecuada coordinación visomanual	<p>Utiliza utensilios de la vida cotidiana: peine, jabón, cepillo de dientes, cuchara, tenedor, etc. en situaciones de juego simbólico o dramatizaciones (2).</p> <p>Respetar las normas de seguridad al usar los utensilios más comunes (7).</p>				
7. Captar y comunicar los propios sentimientos, emociones y necesidades, así como atender y respetar las de los demás. Utilizar palabras, gestos y movimientos como vía de expresión	<p>Puede mostrar y expresar verbalmente sus sensaciones, sentimientos o estados de ánimo (4).</p> <p>Utiliza diferentes gestos y movimientos para expresar sensaciones, sentimientos o estados de ánimo (4).</p> <p>Identifica y expresa dolores (7).</p> <p>Identifica y elige según sus gustos (6).</p> <p>En los tiempos de ocio y de actividad libre tiene preferencia por unas actividades frente a otras (9).</p> <p>Manifiesta sus preferencias (6).</p> <p>Sabe recurrir a otra persona para solicitar ayuda (6).</p> <p>Pide ayuda cuando lo necesita en situaciones de desenvolvimiento en la comunidad (5).</p> <p>Reparte de forma equitativa los juguetes, materiales...</p> <p>Capta los diferentes estados de ánimo de sus compañeros y personas adultas próximas.</p> <p>Capta los diferentes estados de ánimo de personajes de cuentos.</p> <p>Comprende el estado de ánimo de las personas que le rodean.</p>				
8. Valerse por sí mismo desarrollando la propia iniciativa en la resolución y planificación de tareas cotidianas.	<p>Tiene iniciativa en los juegos que realiza con los compañeros/as.</p> <p>Tiene iniciativa en los trabajos individuales y con los compañeros/as.</p> <p>Aunque no toma la iniciativa, mantiene la actividad en el juego y el trabajo con los compañeros/as.</p> <p>Busca actividades y pregunta: ¿qué puedo hacer?.</p> <p>Elige según sus gustos entre diferentes juegos, materiales... (6).</p> <p>Elige entre 2 ó 3 alternativas que se le presentan (6).</p> <p>Elige entre 2 ó 3 alternativas que él define valorando ventajas e inconvenientes (6).</p> <p>Reparte roles en las actividades o juegos y acepta el reparto de otras personas.</p> <p>Colabora en tareas sencillas, preparación de comidas sencillas, vestido... (2).</p> <p>Coopera con 4 ó 5 compañeros sin supervisión constante.</p>				

CRITERIOS DE EVALUACIÓN	INDICADORES	NO	SÍ	Con Ayuda	ASPECTOS A TRABAJAR
8. Valerse por sí mismo desarrollando la propia iniciativa en la resolución y planificación de tareas cotidianas.	Realiza compras sencillas que se le encargan (en tiendas conocidas y cerca de casa) (3).				
	Pide ayuda para continuar o abandonar la tarea cuando tiene una dificultad (6).				
	Ayuda espontáneamente a quien piensa que lo necesita (abrocha botones de un niño...) (6).				
	Da sus opiniones y acepta las de los demás (6).				
	Entiende que un extraño le puede dañar (7).				
	Muestra independencia del adulto para resolver determinados problemas (6).				
	Resuelve problemas sencillos de situaciones cotidianas, p. ej.: partir las galletas si no hay para todos.				
	Busca nuevos caminos para solucionar un problema.				
	Elige sus propios amigos.				
	Sabe llamar por teléfono a alguien muy conocido (5).				
9. Coordinar la propia iniciativa con la de los demás evitando actitudes de sumisión y dominio y colaborar en tareas de grupo.	Colabora en las tareas de grupo (4).				
	Respeta las reglas de los juegos con compañeros/as (4).				
	Atiende y respeta las actividades que realizan sus compañeros y compañeras.				
	Toma en consideración las aportaciones e ideas de los demás (4).				
	Tolera los cambios cuando se le explican las razones.				
	Hace propuestas y toma en cuenta las de los demás.				
	Demuestra asertividad en la relación con los demás (4):				
	<ul style="list-style-type: none"> ▪ Manifiesta su protesta cuando no está de acuerdo. ▪ Hace valer su opinión en actividades conjuntas. ▪ Exige ante los demás: sus pertenencias, juegos, etc. 				
	Defiende sus derechos y respeta los de los demás en el grupo (6).				
Sabe comportarse en fiestas (cumpleaños, actividades de teatro...) (4).					
Sabe comportarse en grandes aglomeraciones: celebraciones populares, Carnavales, Olentzero, etc. (4).					
Imita los roles de los adultos en la relación con los compañeros.					
10. Mostrar hábitos de salud, bienestar, alimentación, higiene y descanso así como reconocer y evitar situaciones de peligro.	Ayuda cuando le desvisten y le visten (2).				
	Se viste poniéndose botones y cremalleras (2).				
	Se viste y desviste solo (se pone la bata, se abrocha...) (2).				

CRITERIOS DE EVALUACIÓN	INDICADORES	NO	SÍ	Con Ayuda	ASPECTOS A TRABAJAR
10. Mostrar hábitos de salud, bienestar, alimentación, higiene y descanso así como reconocer y evitar situaciones de peligro.	Conoce algunas normas básicas de salud (no es saludable comer muchos caramelos, se debe comer pausadamente, beber cuando no hay alimentos en la boca...) (7).				
	Utiliza los hábitos de higiene y aseo aprendidos (lavarse las manos antes de comer, tirar de la cadena en el w.c., usar el pañuelo, usar la servilleta...) (2).				
	Acepta variedad de comidas (2).				
	En situaciones de juego desarrolla hábitos de higiene, aseo y salud (dar de comer al muñeco...) (2).				
	Identifica y combina la ropa adecuada a la situación climatológica (3).				
	Recoge su ropa (3).				
	Controla esfínteres (2).				
	Utiliza adecuadamente los elementos del baño (2).				
	Conoce sus datos personales: nombre, edad, domicilio...				
	Evita lugares potencialmente peligrosos (7).				
	Identifica y evita situaciones de riesgo y peligro (cerrar grifos, no comer plastilina, conoce los enchufes...) (7).				
	Previene accidentes: cierra grifos, no utiliza cerillas...(7). Sabe la importancia del ahorro de energía, reciclaje del papel, ahorro del agua, clasificación de basuras....				
OBSERVACIONES					

ÁMBITO: CONOCIMIENTO DEL MEDIO FÍSICO Y SOCIAL

CRITERIOS DE EVALUACIÓN	INDICADORES	NO	SÍ	Con Ayuda	ASPECTOS A TRABAJAR
1. Tomar parte en actividades colectivas haciendo propuestas, ayudando y compartiendo responsabilidades, materiales y actividades	Hace propuestas y colabora en la preparación y desarrollo de las actividades cotidianas.				
	Realiza tareas en común con otras compañeras y compañeros (4).				
	Tiene una actitud positiva hacia las propuestas de las personas adultas y de otras niñas y niños.				
	Participa con gusto en actividades colectivas (4).				
	Expresa sus gustos y sensaciones.				
	Comparte con otras niñas y niños los materiales de juego y las actividades.				
	Ayuda a compañeros y compañeras cuando se encuentran con alguna dificultad (6).				
	Pide ayuda a sus compañeros y compañeras cuando se encuentra con alguna dificultad (6).				
	Colabora en las tareas que se le asignan.				
	Busca actividades o pregunta: ¿qué puedo hacer? (6).				
	Inicia actividades espontáneamente (6).				
	Termina las tareas propuestas por iniciativa propia (6).				
	Manifiesta afecto por algunas niñas o niños.				
	Cumple las responsabilidades adquiridas en el grupo.				
	Imita las actitudes no discriminatorias de los adultos con relación a las diferencias de sexo, las características personales, culturales...				
	Manifiesta su acuerdo o desacuerdo con la actitud de los personajes de los cuentos.				
	Manifiesta sus deseos y los comparte con los demás.				
	Manifiesta a los demás sus estados de ánimo.				
	Expresa sus intereses y los comparte con los demás.				
	Expresa sus necesidades (2).				
En los trabajos colectivos es capaz de reclamar, manifestar su desacuerdo, protestar, hacer valer su opinión... (6).					
Espontáneamente se preocupa por la seguridad de los demás (7).					
En situaciones de juegos y actividades sencillas, entiende lo que es una crítica y admite su responsabilidad.					

CRITERIOS DE EVALUACIÓN	INDICADORES	NO	SÍ	Con Ayuda	ASPECTOS A TRABAJAR
<p>2. Colaborar en el establecimiento y respeto de normas de convivencia; utilizar fórmulas y estrategias apropiadas de relación social, identificar su propio rol y el de las personas significativas de los grupos de los que forma parte.</p>	Colabora en el establecimiento de normas de convivencia (4).				
	Acepta tener que esperar su turno y respeta el turno de los demás (4).				
	Respeto a las personas adultas, a las niñas y niños de la escuela (4).				
	Respeto las pertenencias de los demás.				
	Cuida sus posesiones: abrigo, gafas... (7).				
	Respeto el material escolar común (4).				
	Cuida, guarda y colabora en la ordenación de materiales utilizados en juegos y actividades cotidianas.				
	Utiliza formas básicas de relación y convivencia social (saludos, agradecimiento, petición de perdón, de solicitud y ofrecimiento de ayuda...) (4).				
	Atiende y respeta las actividades que realizan sus compañeros (4).				
	Comparte y muestra interés por las actividades que realizan los demás (4).				
	Busca al adulto para ayudar a un compañero o compañera (6).				
	Ayuda a personas que lo precisan (6).				
	Respeto los horarios establecidos en las rutinas escolares: comedor, recreo, hora del bocadillo, reparto de leche...				
	Sigue normas sociales: saludar, despedirse, no empujar, entrar despacio, etc. (4).				
Respeto normas y reglas en el juego (4).					
Colabora y participa como miembro de un grupo (4).					
<p>3. Identificar los espacios y dependencias en los que habitualmente se desenvuelve y realizar con autonomía recorridos y actividades en los mismos, usando de forma apropiada los términos relativos a nociones espaciales básicas (mirar página siguiente).</p>	Conoce y anticipa las actividades rutinarias de la vida escolar.				
	Conoce y anticipa actividades rutinarias de la casa.				
	Reacciona anticipadamente ante la comida.				
	Realiza las rutinas relacionadas con el control de esfínteres, la higiene, la alimentación (2).				
	Respeto los horarios habituales: comida, recreo, autobús...(6).				
	Utiliza adecuadamente los elementos del baño (2).				
	Identifica las dependencias y utensilios para lavarse la cara, las manos, cepillarse los dientes...(2).				

CRITERIOS DE EVALUACIÓN	INDICADORES	NO	SÍ	Con Ayuda	ASPECTOS A TRABAJAR
<p>3. Identificar los espacios y dependencias en los que habitualmente se desenvuelve y realizar con autonomía recorridos y actividades en los mismos, usando de forma apropiada los términos relativos a nociones espaciales básicas.</p> <p>Identificar y anticipar la sucesión temporal de actividades cotidianas y de acontecimientos sociales relevantes, usando de forma pertinente los términos temporales básicos relativos a los mismos.</p>	Utiliza de manera adecuada términos básicos de tiempo en relación con sus experiencias habituales (día/noche, antes/ahora/después, ayer/mañana, mañana/tarde...).				
	Conoce los días de la semana.				
	Sabe el día de la semana en que se encuentra.				
	Asocia los días de la semana con actividades habituales y con acontecimientos sociales relevantes.				
	Conoce el mes y el día de su cumpleaños.				
	Conoce las dependencias de la escuela, su función y las personas que las ocupan.				
	Realiza autónomamente los recorridos habituales en el centro escolar.				
	Conoce las dependencias de su casa y su función (3).				
	Describe el entorno de su vivienda, de la escuela...				
	Da detalles de la vivienda, del centro escolar...				
	Ordena secuencias temporales.				
	Ordena o sitúa los objetos en el espacio.				
	Conoce sus datos personales y los de su entorno cercano: dirección, puntos claves de su barrio...				
	<p>4. Realizar acciones y transformaciones con materiales diversos constatando y nombrando sus características y comportamiento físico; anticipando y ordenando las acciones y observando sus efectos.</p>	Se le puede responsabilizar de actividades adecuadas a su nivel: ir de la escuela a casa, autobús escolar, ir a la tienda cercana... (6).			
Se entretiene y organiza juegos en su tiempo libre (9).					
Distingue lo comestible de lo no comestible (2).					
Elige entre dos o tres alternativas que se le presentan (6).					
Elige entre dos o tres alternativas que él define (6).					
Le gusta hacer construcciones e inventos personales con objetos y materiales diversos y observar los resultados.					
Anticipa las acciones que debe realizar para obtener determinados resultados.					
Describe a grandes rasgos las acciones realizadas para obtener un determinado resultado.					
Utiliza los utensilios y aparatos escolares habituales con soltura y autonomía.					
Utiliza adecuadamente los utensilios relacionados con la alimentación y la higiene corporal.					
Describe las características más relevantes de los objetos (tamaño, color, forma...).					

CRITERIOS DE EVALUACIÓN	INDICADORES	NO	SÍ	Con Ayuda	ASPECTOS A TRABAJAR
<p>4. Realizar acciones y transformaciones con materiales diversos constatando y nombrando sus características y comportamiento físico; anticipando y ordenando las acciones y observando sus efectos.</p>	Identifica los objetos habituales de su entorno próximo (hogar, escuela, barrio, localidad...) y sus funciones.				
	Identifica y utiliza la ropa de acuerdo con el tiempo atmosférico (2).				
	Clasifica, secuencia, ordena y combina objetos.				
	En situación de juego conoce, sostiene y se inicia en la utilización de instrumentos y herramientas comunes de distintas profesiones.				
	Utiliza los objetos habituales evitando los factores de riesgo que comporta su uso.				
	Evita lugares potencialmente peligrosos (7).				
	Respetar normas de seguridad (7).				
	Toma medidas de autoprotección (hogar, escuela, calle...) (7).				
<p>5. Identificar distintos oficios y algunos servicios relacionados con el consumo, la sanidad, el ocio y la cultura así como la función que desempeñan. Respetar las normas elementales de circulación vial.</p>	Conoce los niños y niñas de su aula, sus nombres y algunas características de su vida familiar (4).				
	Conoce las personas más significativas de la escuela, sus nombres y ocupación (4).				
	Conoce y sabe explicar datos de su biografía familiar: componentes, lugar de residencia, ocupación, celebraciones familiares habituales, amigos, etc. (4).				
	Comprende y sabe explicar las relaciones de familia habituales en su entorno (4).				
	Conoce los nombres y ocupación de sus familiares próximos (4).				
	Reconoce sus propios límites y valora positivamente sus posibilidades (6).				
	Imita roles sociales cercanos (4).				
	Identifica la pluralidad de roles en los personajes de los cuentos.				
	Identifica a algunas niñas y niños como amigas y amigos (4).				
	Entiende que un extraño le puede dañar (7).				
	Llama a las personas idóneas para buscar ayuda en situación de peligro (6).				
	Identifica establecimientos y servicios relacionados con el consumo, la sanidad, el ocio y la cultura (5).				

CRITERIOS DE EVALUACIÓN	INDICADORES	NO	SÍ	Con Ayuda	ASPECTOS A TRABAJAR
5. Identificar distintos oficios y algunos servicios relacionados con el consumo, la sanidad, el ocio y la cultura así como la función que desempeñan. Respetar las normas elementales de circulación vial.	Reconoce la función que desempeñan los distintos servicios de la comunidad: tiendas, hospitales, bomberos, etc. (5).				
	Identifica distintos oficios y la función que realizan.				
	Identifica herramientas de distintas profesiones.				
	Identifica las diversas tiendas y lo que venden en ellas (5).				
	Conoce servicios de ocio (cine, polideportivo, teatro...) (9).				
	Conoce los servicios de urgencia (bomberos, policía...) (7).				
	Conoce y respeta las normas elementales de circulación vial (5).				
	Conoce servicios de comunicación (correos, teléfono...) (5).				
	Conoce distintos medios de transporte y su función (5).				
	Utiliza de forma autónoma medios audiovisuales sencillos en su tiempo de ocio (vídeo, radio, cassette...) (5).				
	Juega con herramientas comunes a distintas profesiones: martillo, llaves...				
	Relaciona determinados objetos con los trabajos u ocupaciones humanas correspondientes.				
	Conoce e identifica los medios de transporte que necesita en diferentes traslados (5).				
	Participa con gusto e interés en las salidas y visitas al exterior de la escuela.				
6. Respetar los seres vivos y otros elementos del entorno, contribuyendo al mantenimiento de ambientes limpios y al reciclaje de materiales de deshecho.	Colabora en el cuidado de animales y plantas de la escuela.				
	Realiza por sí mismo las tareas encomendadas para el cuidado de animales y plantas de la escuela.				
	Respetar a los animales y plantas.				
	Aprecia la importancia y utilidad para la vida humana de algunos elementos del medio natural (animales, agua, plantas...).				
	Utiliza la cantidad de agua imprescindible para su propia higiene y la de los útiles escolares.				
	Utiliza sin derrochar el papel y otros materiales que necesita para las actividades escolares.				
	Colabora en la recogida de materiales de desecho para su reciclaje.				
	Le gustan las actividades al aire libre.				
	Identifica algunos elementos contaminantes del medio ambiente (humos, basura...).				
	Se muestra sensible hacia el mantenimiento de ambientes limpios y no contaminados.				

CRITERIOS DE EVALUACIÓN	INDICADORES	NO	SÍ	Con Ayuda	ASPECTOS A TRABAJAR
6. Respetar los seres vivos y otros elementos del entorno, contribuyendo al mantenimiento de ambientes limpios y al reciclaje de materiales de deshecho.	<p>Participa en actividades de limpieza e higiene de ambientes en que se desenvuelve su vida cotidiana (utilización de papeleras, limpieza de útiles y juguetes, control de ruidos...).</p> <p>Sabe elegir entre actividades saludables y no saludables (7).</p> <p>Disfruta con las actividades de ocio en espacios naturales.</p> <p>Participa en celebraciones, tradiciones y manifestaciones culturales de su entorno.</p> <p>Sabe comportarse en lugares públicos (5).</p>				
7. Identificar fenómenos atmosféricos y distintos tipos de paisaje natural relacionando éstos con animales, plantas, materiales y ocupaciones humanas propias de los mismos.	<p>Observa el ciclo vital de alguna planta y algún animal, y constata los cambios que experimentan con el paso del tiempo.</p> <p>Relaciona algunos productos de consumo habituales con el proceso de transformación de algunas materias primas por parte de la acción humana.</p> <p>Observa los cambios de elementos de su entorno producidos por acciones del calor, el frío, la luz, etc.</p> <p>Conoce la importancia del ahorro de energía: ahorro de agua al cerrar grifos, reciclar papel...</p> <p>Utiliza estrategias para ahorrar energía: cierra grifos, apaga luces...</p> <p>Clasifica los materiales de desecho: vidrio, papel, plástico, basura, metal, pilas.</p> <p>Utiliza los contenedores adecuados para cada material de desecho: vidrio, papel, plástico, metal, etc.</p> <p>Conoce las normas para el cuidado del entorno a su nivel: no tirar papeles en el patio, no tirar residuos por el water, contaminación del humo... (5).</p> <p>Cuida las dependencias del centro escolar: el patio, los servicios, el aula, etc. (5).</p>				
8. Participar y disfrutar en fiestas y manifestaciones culturales e identificar algunas características que las definen.	<p>Participa con interés en las fiestas y celebraciones escolares.</p> <p>Participa con gusto y activamente en las fiestas populares o algunos actos culturales de su entorno (9).</p> <p>Identifica algunos hechos, costumbres y objetos relacionados con las fiestas y actos culturales: canciones, actividades, vestimentas...</p> <p>Interioriza diferentes manifestaciones culturales y lo manifiesta en el juego simbólico y en juegos grupales: dramatizaciones...</p>				

CRITERIOS DE EVALUACIÓN	INDICADORES	NO	SÍ	Con Ayuda	ASPECTOS A TRABAJAR
8. Participar y disfrutar en fiestas y manifestaciones culturales e identificar algunas características que las definen.	Compara sus costumbres con las que aparecen en cuentos, leyendas, compañeros de otras culturas...				
	Muestra curiosidad e interés por conocer algunas manifestaciones culturales de su entorno: deportivas, lúdicas, museos visitados...				
9. Constatar y analizar el efecto producido en los elementos del entorno por determinados fenómenos físicos, el paso del tiempo o por la acción humana.	Observa y explora con curiosidad elementos y fenómenos naturales del entorno.				
	Reconoce e identifica distintos tipos de paisaje natural (bosque, playa, campo...).				
	Manifiesta interés y conoce algunos datos sobre paisajes lejanos que aparecen en cuentos, películas, relatos... (desierto, selva...).				
	Relaciona distintos paisajes con animales, plantas, materiales y ocupaciones humanas.				
	Reconoce e identifica algunas características físicas y funcionales de los animales y plantas observadas.				
	Relaciona determinados animales con el medio en el que viven y su hábitat.				
	Conoce características y valora ventajas e inconvenientes de las diferentes estaciones del año.				
	Identifica y diferencia fenómenos atmosféricos habituales.				
	Diferencia distintas situaciones climatológicas.				
10. Preguntar, opinar, elaborar hipótesis y extraer conclusiones propias sobre fenómenos y acontecimientos que se producen en el medio físico y social.	Relaciona distintos climas con formas de vida, vestido...				
	Describe algunos efectos de los fenómenos atmosféricos sobre las personas y el entorno.				
	Manifiesta curiosidad por conocer la procedencia de objetos cercanos, materiales...				
	Solicita información sobre hechos, sucesos y fenómenos de su entorno.				
	Aporta información sobre hechos, sucesos y fenómenos de su entorno respondiendo a preguntas.				
	Solicita información sobre personajes reales o de cuentos.				
	Aporta información respondiendo a preguntas sobre personajes reales o de cuentos.				
	Interioriza diferentes roles sociales y/o profesionales..., y los manifiesta a través del juego.				
	Hace comentarios de sus observaciones del entorno y de las aportaciones de los demás.				

CRITERIOS DE EVALUACIÓN	INDICADORES	NO	SÍ	Con Ayuda	ASPECTOS A TRABAJAR
10. Preguntar, opinar, elaborar hipótesis y extraer conclusiones propias sobre fenómenos y acontecimientos que se producen en el medio físico y social.	Le gusta y se interesa por observar imágenes de diversos tipos (fotos, catálogos, ilustraciones, películas...) y libros sobre el entorno natural y social.				
	Manifiesta curiosidad por compañeros/as o niños y niñas pertenecientes a otras culturas, etnias etc., sobre lo que pasa en su familia, costumbres, celebraciones...				
OBSERVACIONES					

ÁMBITO: COMUNICACIÓN Y REPRESENTACIÓN

CRITERIOS DE EVALUACIÓN	INDICADORES	NO	SÍ	Con Ayuda	ASPECTOS A TRABAJAR
<p>1. Utilizar el lenguaje oral como medio para expresar sentimientos, deseos e ideas en diferentes situaciones y con diversos interlocutores.</p>	Se comunica fácilmente.				
	Se acompaña de gestos y entonación adecuada en la expresión.				
	Llama a las personas por su nombre (4).				
	Se esfuerza por mejorar su comunicación y lenguaje.				
	Habla a menudo con las compañeras y compañeros (4).				
	Es capaz de relatar cuentos o vivencias.				
	Contesta a preguntas sobre su vida, lo que hace en familia, etc. (4).				
	Contesta a preguntas sobre un cuento que ha escuchado...				
	Elabora producciones plásticas originales.				
	Dibuja lo que quiere hacer.				
	Sigue ritmos, danzas.				
	Explica lo que ha dibujado, modelado, construido.				
	Sabe expresar emociones con gestos y movimientos.				
	<p>2. Escuchar y dar asentido a los mensajes emitidos por otras personas en diferentes contextos, apreciando la importancia del lenguaje oral como medio de comunicación entre las personas.</p>	Expresa sentimientos producidos en situaciones de la vida real.			
Expresa los sentimientos que le producen historias contadas, personajes de películas etc. (4).					
Expresa sentimientos de los demás: personas, personajes de cuentos, etc. (4).					
Puede ponerse en el lugar de otra persona con ayudas (4).					
Responde adecuadamente a los sentimientos de los demás (4).					
Expresa sus gustos y sensaciones (4).					
	Respeto turnos en los diálogos (4).				
	Respeto los turnos que se hayan acordado en los juegos (4).				
	Pregunta sobre significados que no conoce.				
	Pregunta durante la realización de la tarea.				
	Escucha los relatos de los demás y añade aportaciones personales en la conversación.				

CRITERIOS DE EVALUACIÓN	INDICADORES	NO	SÍ	Con Ayuda	ASPECTOS A TRABAJAR
2. Escuchar y dar asentido a los mensajes emitidos por otras personas en diferentes contextos, apreciando la importancia del lenguaje oral como medio de comunicación entre las personas.	Realiza composiciones de expresión corporal, gestual, mímica, plástica..., colaborando con los demás en las tareas asignadas en un grupo. Acepta la responsabilidad de la tarea que le corresponde dentro del grupo (4). Colabora y participa activamente como miembro de un grupo (4). Respeto y sigue las normas convenidas en los contextos habituales (4).				
3. Memorizar, dar sentido y disfrutar con textos de tradición cultural.	Diferencia sus producciones artísticas de las de los demás. Comparte y muestra interés por las actividades que realizan los demás (4). Participa en la decoración del aula, pasillos... Se preocupa por el buen estado y la conservación de los elementos decorativos de la escuela. Se preocupa por la presentación y acabado de sus trabajos. En juegos y actividades complementa las habilidades de los demás con las suyas. Disfruta con las actividades de ocio en grupo (9). Firma de manera individual o colectiva los trabajos realizados. Firma de manera colectiva los trabajos realizados en grupo.				
4. Reconocer la importancia del lenguaje escrito como medio de comunicación y disfrute. Utilizarlo para elaborar determinados mensajes.	Muestra interés por realizar símbolos, pictogramas, dibujos sencillos... Utiliza imágenes, fotografía... para identificar personas, objetos y acciones. Trasmite mensajes sencillos por medio de pictogramas. Interpreta mensajes sencillos realizados por medio de dibujos, fotos, pictogramas... Dirige recados a compañeros y compañeras (sobres, paquetes...) identificándolos con el nombre escrito. Identifica objetos y personas significativas mediante el texto escrito.				
5 Reconocer y descifrar símbolos y códigos, dando sentido a los mensajes implícitos.	Ordena objetos, personas, acciones: sabe lo que es primero, segundo, tercero... Ordena sus experiencias y las comunica a los demás (oralmente o con dibujos secuenciados). Sabe dialogar: respeta el turno de palabra, presta atención...				

CRITERIOS DE EVALUACIÓN	INDICADORES	NO	SÍ	Con Ayuda	ASPECTOS A TRABAJAR
5 Reconocer y descifrar símbolos y códigos, dando sentido a los mensajes implícitos.	Participa con aportaciones personales en situaciones de corro, tertulia o asamblea.				
	Participa a través del juego y en actividades cotidianas.				
	Anticipa respuestas sobre actividades cotidianas en función de su experiencia.				
	Puede describir la actividad o juego que se va a realizar posteriormente.				
	Describe una actividad, experiencia o juego que se ha realizado.				
	Se refiere verbalmente a hechos presentes.				
	Se refiere verbalmente a hechos del pasado. Utiliza "ayer".				
	Se refiere verbalmente a hechos del futuro. Utiliza "mañana".				
	Pone en orden de 3-5 secuencias de una historia.				
	Reconoce y explica lugares y las actividades que se realizan en ellos: tiendas, médico, escuela...				
	Reconoce el nombre de instrumentos propios de diversos oficios.				
	Reconoce y explica personajes, lugares y actividades que aparecen en los cuentos.				
	Reconoce algunos textos, frases, palabras y letras.				
	Aprende rimas, refranes, fórmulas de introducción y finalización de los cuentos...				
6 Cuidar y valorar sus producciones y respetar las de los demás. Interesarse y respetar otras manifestaciones artísticas.	Utiliza gestos o expresiones no verbales para comunicar algo a los demás.				
	Tiene adquiridos los patrones básicos de comunicación no verbal: pide, señala, usa la mirada, reclama la atención del adulto, comparte la atención, hace ver sus deseos al adulto, etc.				
	Define palabras concretas por su uso y características.				
	Utiliza el lenguaje para acompañar la acción.				
	Valora ventajas e inconvenientes antes de iniciar un juego o acción cotidiana.				
	Resuelve problemas sencillos de situaciones conocidas: pedir o buscar algo que falta, hacer un recado.				
	Comunica de forma verbal o no verbal lo que quiere.				
	Comunica de forma verbal o no verbal sus estados físicos. Comunica de forma verbal o no verbal sus estados internos y emociones.				

CRITERIOS DE EVALUACIÓN	INDICADORES	NO	SÍ	Con Ayuda	ASPECTOS A TRABAJAR
6. Cuidar y valorar sus producciones y respetar las de los demás. Interesarse y respetar otras manifestaciones artísticas.	<p>Comunica de forma verbal o no verbal sus necesidades.</p> <p>Utiliza el lenguaje verbal para comunicar ideas, emociones, vivencias...</p> <p>Comunica la necesidad de ayuda, llama a las personas idóneas.</p> <p>Demuestra asertividad en situaciones adecuadas: pedir, exigir, reclamar, hacer valer su opinión...(6).</p> <p>Utiliza fotos, dibujos, símbolos, etc. para enviar mensajes a otras personas.</p> <p>Inventa chistes, adivinanzas y rimas.</p> <p>Reconoce su nombre u otras palabras conocidas.</p> <p>Escribe su nombre y algunas palabras conocidas.</p> <p>Dibuja listas de compras, comidas, juegos... en situaciones de juego o como alternativa al código escrito.</p> <p>Transmite mensajes por medio de gestos, dibujos, producciones plásticas y matemáticas (por ejemplo la secuencia de un suceso).</p> <p>Conoce la existencia de pueblos con lenguas diferentes.</p>				
7. Recordar actividades realizadas, acontecimientos o experiencias vividas a través de diversas formas de representación y expresión.	<p>Sabe que los signos escritos comunican informaciones.</p> <p>Comprende el lenguaje gestual.</p> <p>Entiende órdenes simples.</p> <p>Entiende órdenes complejas (con dos o más conceptos o actividades).</p> <p>Señala por su nombre dibujos realistas.</p> <p>Señala por su nombre dibujos esquemáticos.</p> <p>Señala objetos por su nombre.</p> <p>Comprende el lenguaje cotidiano, cercano a sus vivencias, pequeñas historias, cuentos...</p> <p>Valora las producciones de los demás y hace comparaciones estéticas.</p> <p>Reconoce diferentes fragmentos musicales.</p> <p>Capta los sentimientos y emociones de otras personas en situaciones reales (4).</p> <p>Interpreta y capta los sentimientos y emociones de otras personas expresadas por medio de mimo, guiñol, teatro, danza...</p>				

CRITERIOS DE EVALUACIÓN	INDICADORES	NO	SÍ	Con Ayuda	ASPECTOS A TRABAJAR
8. Experimentar y aplicar técnicas y recursos básicos de expresión y representación con intención comunicativa y lúdica.	Muestra curiosidad por los materiales del aula, talleres, etc.				
	Le gusta explorar y manipular objetos y diferentes materiales plásticos.				
	Le gusta oír canciones y música (2).				
	Le interesan las actividades plásticas.				
	Copia por sí mismo dibujos u otras actividades plásticas.				
	Crea por sí mismo dibujos y composiciones plásticas.				
	Muestra interés en juegos que representan situaciones de la vida cotidiana: txoko de juego, cocina, alimentación, tienda...				
	Elige entre 3 ó 4 juegos que se le presentan (6).				
	Colabora en las tareas que se le asignan.				
	Busca por sí mismo tareas para realizar (6).				
	Cuando se han acabado las actividades pregunta: ¿qué puedo hacer? (6).				
	Le gusta hacer sus propios cuentos, figuras con plastilina, barro...				
	Disfruta escuchando, repitiendo o transformando poesías, retahílas, trabalenguas...				
	Disfruta con algún instrumento musical: caja china, xilófono...				
	Observa con placer libros e imágenes diversas (carteles, vídeos, fotos...).				
Cuida los cuentos y los guarda en su sitio.					
Le gusta imitar a niños o personas mayores leyendo o escribiendo.					
Tiene preferencias para organizar su tiempo libre: elige actividades y disfruta con ellas.					
Utiliza en sus juegos piezas de construcciones y de manipulación (9).					
9. Comprender expresiones del lenguaje matemático y emplearlas para definir las relaciones que se establecen entre los objetos, situarlos en el espacio, contarlos y realizar pequeñas operaciones.	Participa en la resolución de adivinanzas.				
	Pregunta el significado de las palabras o explicaciones que no conoce.				
	Descifra mensajes sencillos según códigos previamente convenidos (interpretar dibujos, etc.).				
	Descifra cuentos o historias sencillas según códigos previamente convenidos (cada personaje es un símbolo, etc.).				
	Se expresa combinando frases simples.				

CRITERIOS DE EVALUACIÓN	INDICADORES	NO	SÍ	Con Ayuda	ASPECTOS A TRABAJAR
<p>9. Comprender expresiones del lenguaje matemático y emplearlas para definir las relaciones que se establecen entre los objetos, situarlos en el espacio, contarlos y realizar pequeñas operaciones.</p>	Tiene imaginación e iniciativa en sus producciones gráficas y plásticas.				
	Pide ayuda para mejorar sus producciones gráficas, plásticas...				
	Imita sonidos y ritmos.				
	Descubre y experimenta gestos y movimientos del cuerpo.				
	Compara objetos según su tamaño, función, color, etc.				
	Relaciona distintos objetos según su función.				
	Describe objetos según sus características.				
	Describe la ubicación o movimiento utilizando: lejos de, desde, encima, hacia, etc.				
	Utiliza la palabra para convencer cuando tiene un problema.				
	Busca alternativas para resolver situaciones conflictivas (6).				
	Busca la ayuda adecuada para resolver un problema (6).				
	Descubre errores y diferencias entre dos dibujos.				
	Hace juegos verbales: palabras que empiezan por...				
	Adquiere patrones de uso frecuente en los txokos del aula: clasifica materiales, secuencia, ordena...				
	Sabe lo que es entero y mitad. Parte por la mitad.				
	Señala el grupo donde hay más, menos, pocos, algunos, varios, etc.				
	En los juegos de construcción elige piezas para hacer recorridos más cortos, puentes, subidas, etc.				
Sabe escribir su nombre.					
Sabe escribir su teléfono.					
Identifica su dirección.					
Sabe utilizar los números para escribir: sus años, los de su familia, su piso, su portal, las monedas más corrientes, etc.					
OBSERVACIONES					