

T13

Tiempo



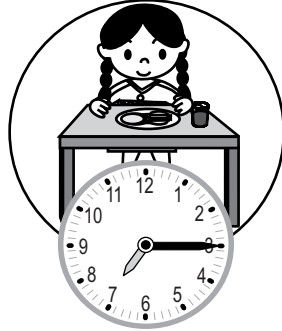


### Actividades de Juana por la mañana.

Se levanta



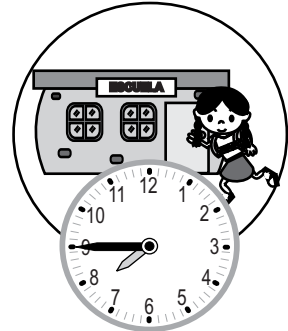
Desayuna



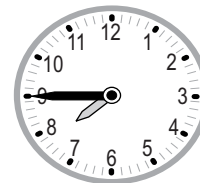
Sale de la casa



Llega a la escuela



- a) ¿A qué hora se levanta en la mañana? ( )  
 b) ¿A qué hora sale de la casa? ( )



Cuando la aguja larga señala el 3, se lee "y cuarto".

Cuando la aguja larga señala el 6, se lee "y media".

Cuando la aguja larga señala el 9, se lee "menos cuarto" o "y cuarenta y cinco".

- Respondo. Me guío con la información de las actividades de Juana.
- a) ¿A qué hora desayuna? ( )  
 b) ¿A qué hora sale de la casa? ( )  
 c) ¿A qué hora llega a la escuela? ( )

Escribo la hora con números y letras.

a)



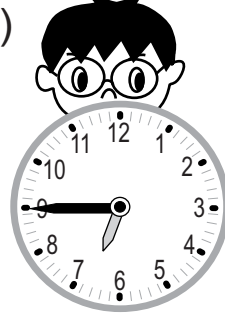
b)



c)



d)



( ) ( ) ( ) ( )

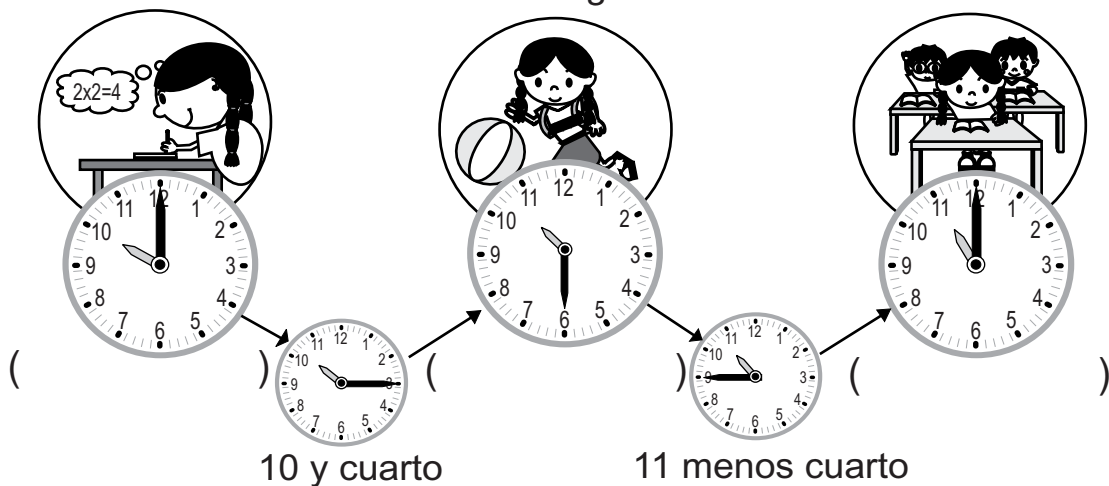


Leo y escribo la hora observando las actividades de Mariela.

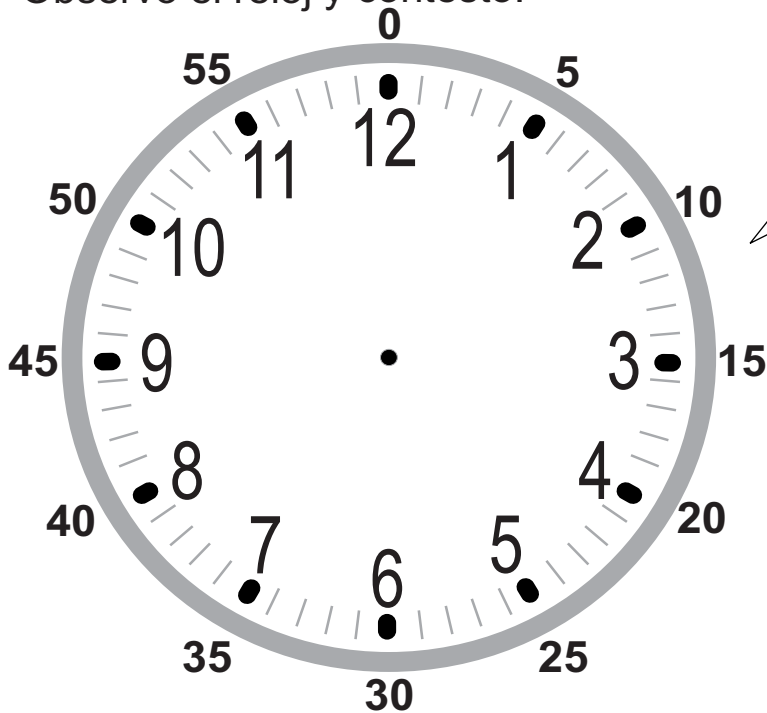
Estudia

Juega

Termina recreo



Observo el reloj y contesto.



La aguja larga indica "minutos".  
Una división pequeña del reloj representa 1 minuto.

¿Cuántos minutos tiene una hora? Contesto contando las divisiones del reloj.

( )

**Cuando la aguja larga da una vuelta, la corta avanza una hora.**

Contesto.

a) ¿Cuántos minutos tiene una hora? ( )

b) Son las 7. Si la aguja larga da una vuelta completa, ¿qué hora será? ( )



Un día de Juana.

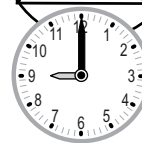
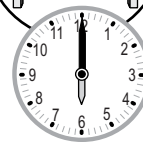
Se levanta

Juega

Almuerza

Cena

Se acuesta



media noche

medio día

media noche

0 1 2 3 4 5 6 7 8 9 10 11 12 0 1

11 12 0 1 2 3 4 5 6 7 8 9 10 11 12

de la mañana

de la tarde

de la noche

ayer

hoy

mañana

Un día tiene 24 horas.

Escribo la hora e indico si fue por la mañana, tarde, medio día o media noche

- a) Juana se levanta a las \_\_\_\_\_
- b) Juana almuerza a las \_\_\_\_\_
- c) Juana cena a las \_\_\_\_\_
- d) Juana se acuesta a las \_\_\_\_\_
- e) Un día empieza a las \_\_\_\_\_
- f) Un día termina a las \_\_\_\_\_

Leo y escribo la hora. Utilizo la información sobre otras actividades de Juana. Indico si es por la mañana, tarde o noche.

desayuna

hace tarea

ayuda a su mamá



0

12

0

- a) Juana desayuna a las \_\_\_\_\_
- b) Juana hace tarea a las \_\_\_\_\_
- c) Juana ayuda a su mamá a las \_\_\_\_\_
- d) ¿Cuántas horas tiene un día? \_\_\_\_\_



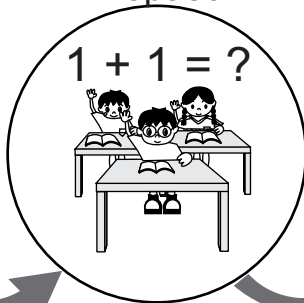
Escuela de Tomás.

Inicio de clases



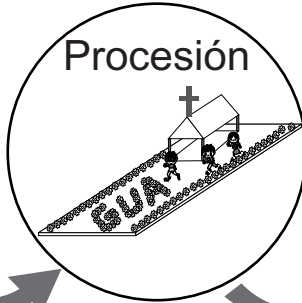
enero

Repaso



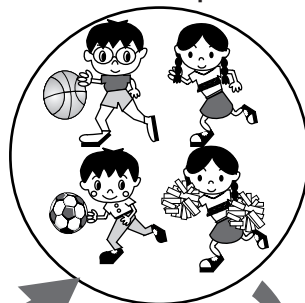
febrero

Semana Santa



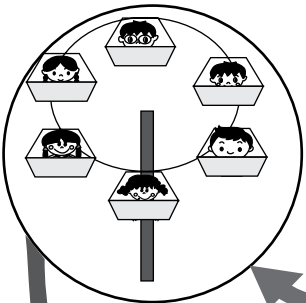
marzo

Semana deportiva



abril

Feria



agosto

Aniversario de la escuela



julio

Día del maestro



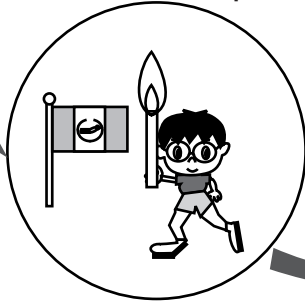
junio

Día de la madre



mayo

Aniversario de independencia



septiembre

Final de segundo grado



octubre

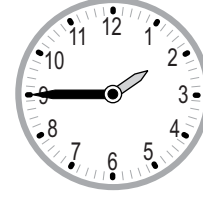
¿Cuántos meses de clases recibe Tomás? ( )

Contesto.

- En el caso de Tomás, ¿cuántos meses hay desde el inicio de clases hasta el aniversario de la escuela? ( )
- ¿Cuántos meses tiene el año? ( )
- ¿Cuántos meses hay entre abril y diciembre? ( )

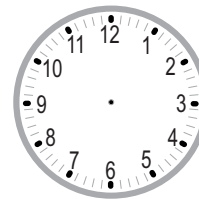
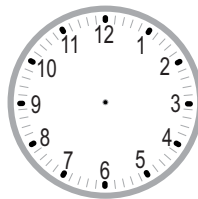
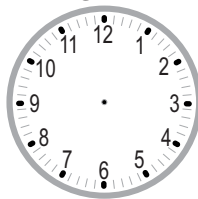
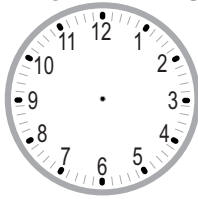


1 Leo y escribo la hora.



( ) ( ) ( )

Dibujó las agujas según la hora indicada.



(6 y cuarto) (9 y cuarto) (3 menos cuarto) (12 menos cuarto)

2 Escribo en espacio lo que corresponde.

- a) Una hora es igual a ( ) minutos.
- b) Un día es igual a ( ) horas.
- c) 60 minutos es igual a ( ) hora.
- d) 24 horas es igual a ( ) día.

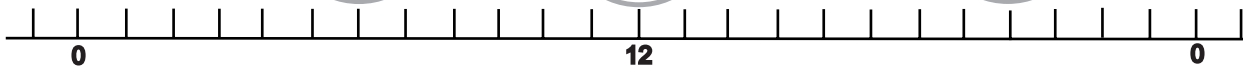
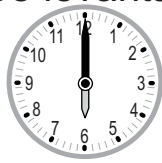
3 Contesto la pregunta. Utilizo la gráfica.

Un día de Carlos.

Se levanta

Almuerza

Se acuesta



- a) Carlos se levanta a las ( )-.
- b) Carlos almuerza a las ( )-.
- c) Carlos se acuesta a las ( )-.

4 Contesto.

Don Emilio siembra maíz en mayo y cosecha en septiembre.  
¿Cuántos meses pasan para que coseche? ( )