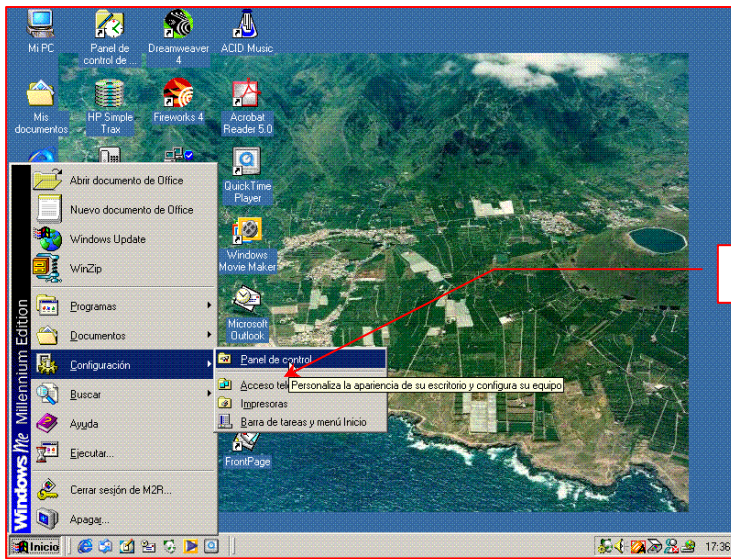


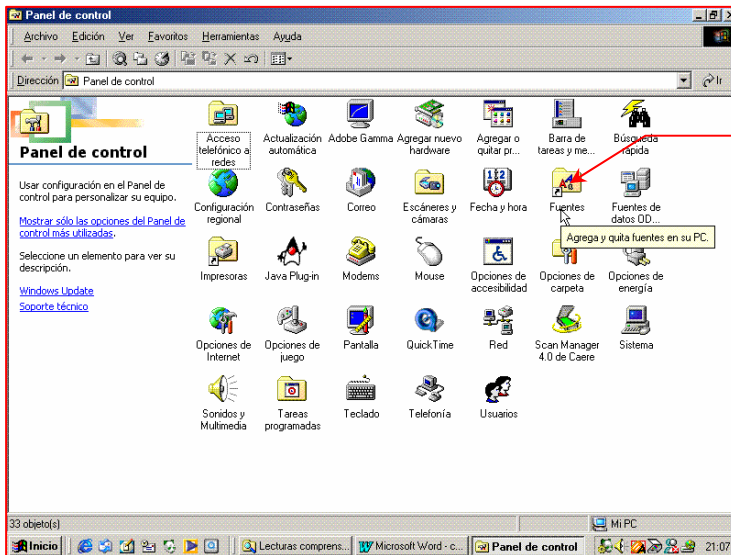
INSTALAR NUEVA FUENTE

1.-



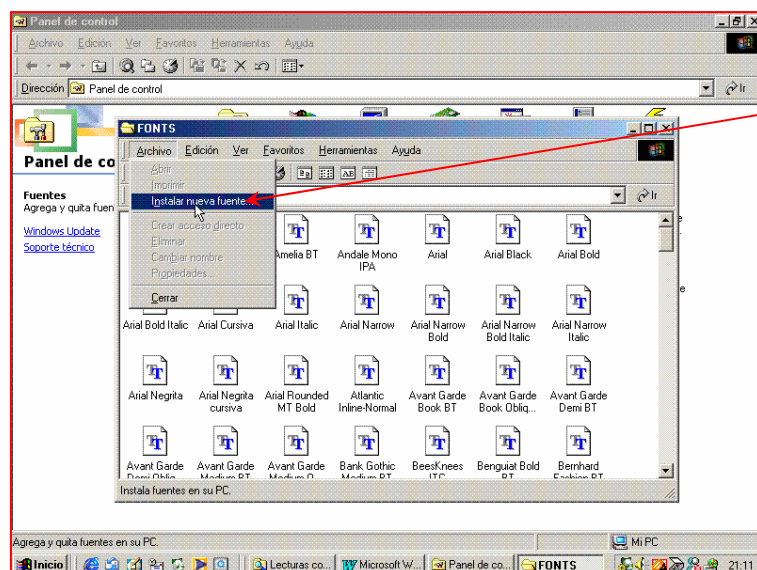
Inicio/Configuración/Panel de control

2.-



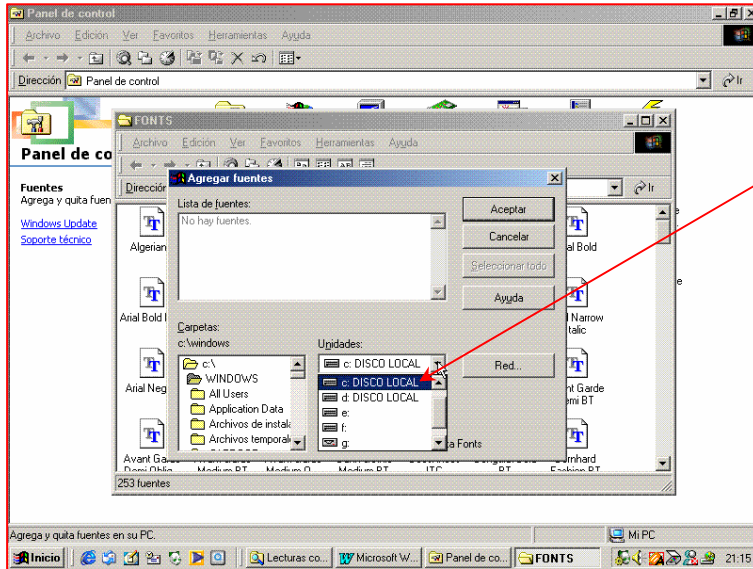
Pinchamos en este icono

3.-



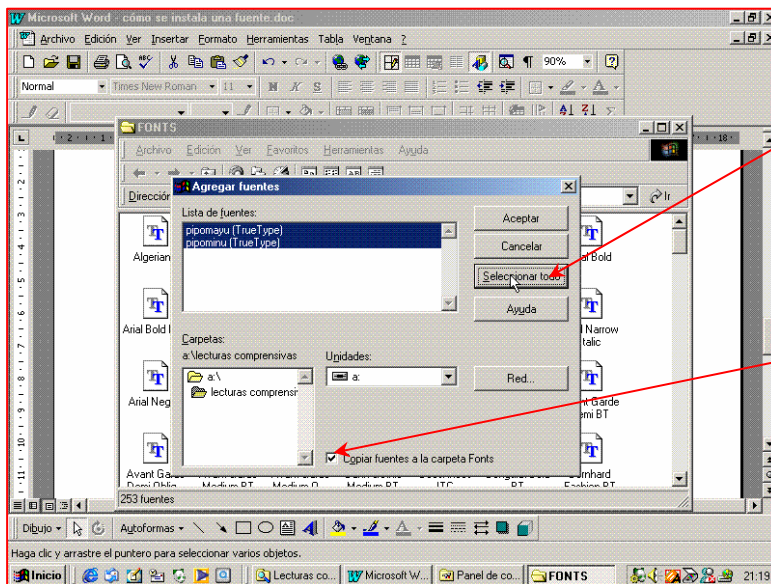
Archivo/Instalar nueva fuente

4.-



Buscar en que unidad o subdirectorio extrajiste las fuentes

5.-



Una vez encontradas, *Seleccionar todo* y Pulsar **ACEPTAR**

Copiar fuentes a la carpeta FONTS marcado ✓